

ש.ש המומחה – אבחון ואיתור נזילות ללא הריסה

שרון שושן מומחה באיתור חדירות מים, מתן פתרונות ואחריות לאבחון ולביצוע, מצלמות הדמייה תרמיות מצלמות תוך צנרת, מדי לחות מקצועיים, וציוד טכנולוגי מקצועי.



חוות דעת מומחה.

שם המומחה: שושן שרון.
מען מקום עבודה: המכבים 18 פתח תקווה.
אני החתום מטה נתבקשתי ע"י הלקוח - דוח מס' 9999 לחוות דעתי המקצועית בשאלה המפורטת להלן:
בדיקה לאיתור חדירות מים ורטיבות במבנה.

איתור נזילות: וולפסון 4 דירות 12+8 בתאריך 15/11/22

אני נותן חוות דעתי זאת במקום עדות בבימ"ש
דין חוות דעת זאת כשהיא חתומה על ידי כדין עדות בשבועה שנתתי בבימ"ש.
פרטי נסיוני:

12 שנות לימוד.
20 שנים בתחום הבנייה,
15 שנים ניסיון בעבודת שטח.
אבחון ליקויי בנייה וחדירות מים.
הסמכה מיקצועית בתפעול מערכת הדמייה FLUKE האמריקאית.
מכשירי בדיקה שעמדו לרשותי למדידות – לצורך הכנת חוות דעת.

1. מצלמה תרמית מסוג פלוק FLUKE.
2. מדי לחות מסוג TEOTEC.
3. מצלמת דחיפה (צינור) מסוג RIEZLER.
4. מצלמה דיקטילית מסוג קיוב.

תאור נושא הבדיקה :

1. רטיבות קפילרית בקיר חדר גובל חדר רחצה דירה עליונה
2. כתם רטיבות תקרת חדר שינה דירה תחתונה

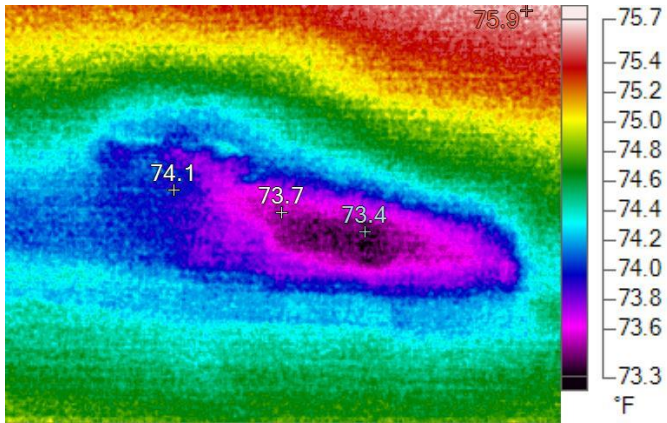
להלן חוות דעתי-

בבדיקה בדירה מספר 12 במסתור כביסה נמצאו מספר ליקויים

1. בעיית איטום
2. חסר איטום
3. צנרת גלויה

הליקויים הנ"ל גורמים לחדירת מים בדירה 12 ויורדים לתקרת דירה מס' 8.

אופן הטיפול



SR_05700.IS2

11/14/2022 8:26:18 AM



Visible Light Image

